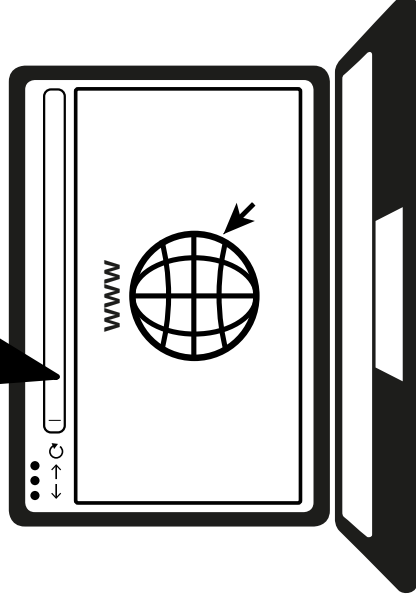


SSL UF8

Solid State Logic
O X F O R D • E N G L A N D

<http://www.solidstatelogic.com/get-started>



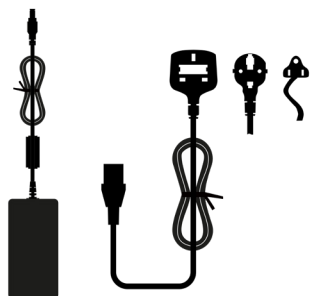
Importanti
informazioni
all'interno

Effettua la registrazione oggi stesso

Registra il tuo SSL UF8 per avere la migliore esperienza possibile e ottenere l'accesso a qualsiasi software extra incluso con esso. Vai su [solidstatelogic.com/get-started](https://www.solidstatelogic.com/get-started) e segui le istruzioni a schermo. Durante la registrazione dovrai inserire il numero di serie del tuo UF8. Lo puoi trovare sulla base dell'unità.

XX-XXXXXX-XXXXXXXXXXXX
SERIAL NUMBER

Disimballaggio



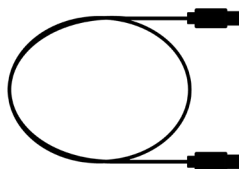
Alimentazione 5A,
12 volt e cavo IEC



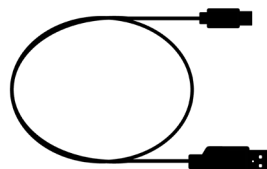
2 staffe



1 chiave a brugola
4 viti



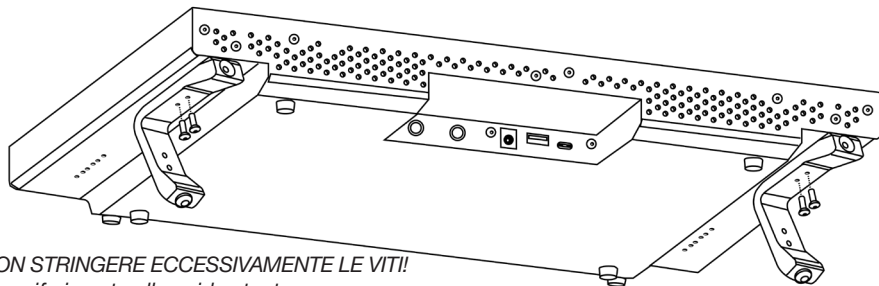
Cavo USB C-C 1,5 m



Cavo USB C-A 1,5 m

Fissaggio delle staffe (opzionale)

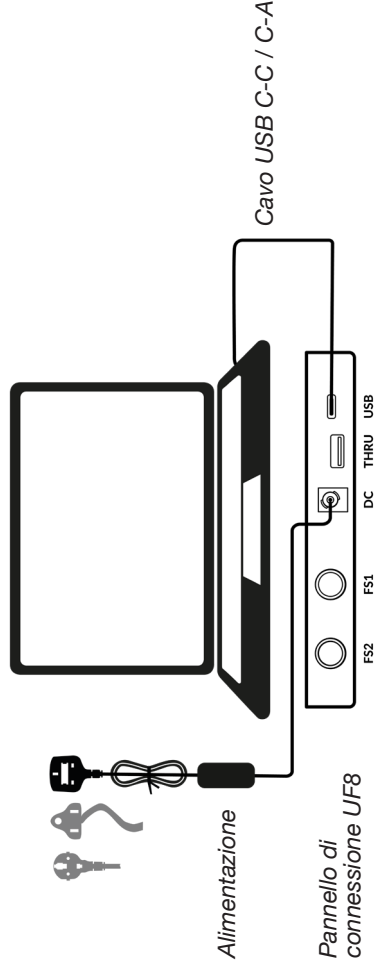
L'UF8 può essere utilizzato con o senza le staffe a vite fornite. I fori nella parte superiore della base sono realizzati per consentire differenti angoli di elevazione. È inoltre possibile girare le staffe stesse per opzioni di angolazione ancora maggiori.



NON STRINGERE ECCESSIVAMENTE LE VITI!
Fare riferimento alla guida utente

Connessione dell'hardware UF8

1. Collegare l'alimentazione inclusa alla presa **DC** sul pannello di connessione.
2. Collegare uno dei cavi USB inclusi dal computer alla presa **USB**.



Installazione software SSL 360°

L'UF8 richiede l'installazione del software SSL 360° sul computer per poter funzionare.



SSL 360°

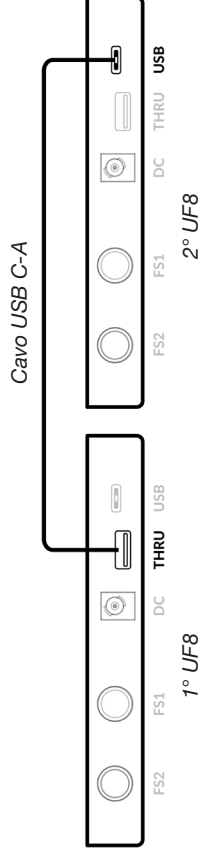
<http://www.solidstatelogic.com/support/downloads>

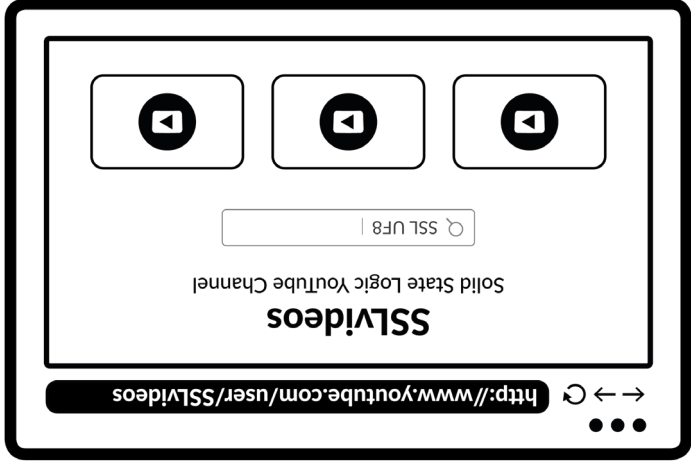


Il software SSL 360° consente la configurazione di UF8 per DAW e gestisce inoltre autonomamente gli aggiornamenti software.

Connessione di più UF8

Se si utilizza più di un UF8, la porta **THRU** (USB tipo "A") consente di collegare le comunicazioni fra diverse unità. Ciò significa che sul computer è sufficiente una sola porta USB.

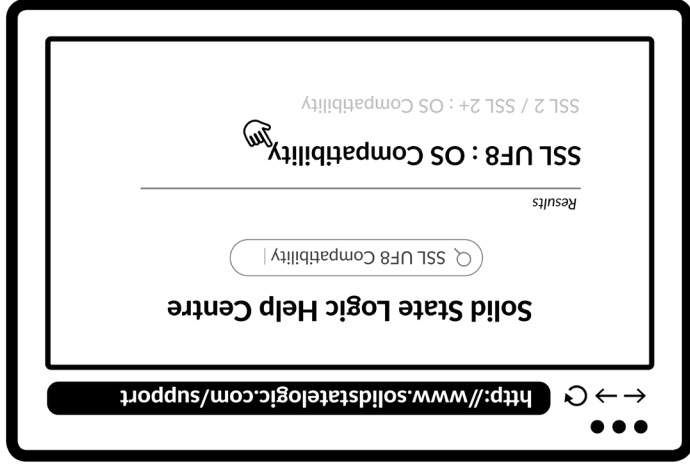




Tutorial YouTube

Per maggiori informazioni circa l'utilizzo delle apparecchiature SSL, sono disponibili sul canale YouTube di SSL dei tutorial sui prodotti.

youtube.com/user/SSLvidéos



Compatibilità, risoluzione dei problemi e domande frequenti

Visita il centro assistenza online di Solid State Logic per verificare la compatibilità con il tuo sistema e trovare le risposte alle domande più frequenti.

solidstatelogic.com/support

Grazie

Non dimenticare di registrarti per fruire della migliore esperienza possibile.

solidstatelogic.com/get-started

82BY9H01