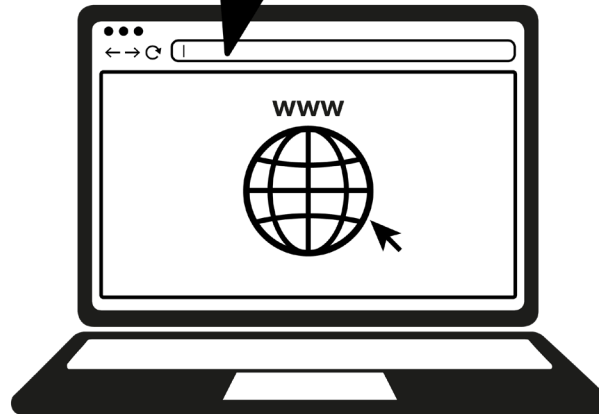


# SSL UF8

**Solid State Logic**  
OXFORD • ENGLAND

<http://www.solidstatellogic.com/get-started>



Important  
Information Inside

## Register Today (ご登録)

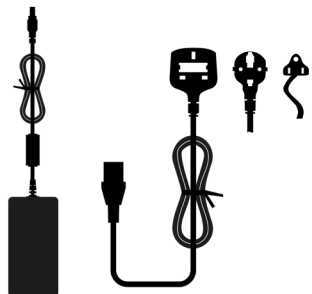
ご購入いただいたDAWコントローラーUF8をSSLに登録して、SSLが提供する新たな可能性とバンドルされているソフトウェアにアクセスしましょう。

[solidstatelogic.com/get-started](https://solidstatelogic.com/get-started) にアクセスし、画面の指示に従って登録を完了してください。

登録にはUF8のシリアルナンバーを入力する必要があります。シリアルナンバーの記載されたラベルは購入されたUF8の底面にあります。

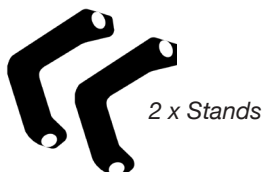
XX-XXXXXX-XXXXXXXXXXXX  
SERIAL NUMBER

## Unpacking (開梱)



12 Volts, 5A Power Supply  
and IEC Cable

付属の電源アダプターと  
ACケーブルをお使いください。

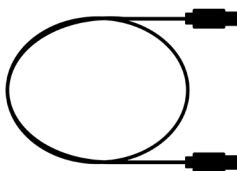


2 x Stands

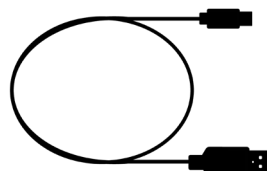


1 x Hex Key

4 x Screws



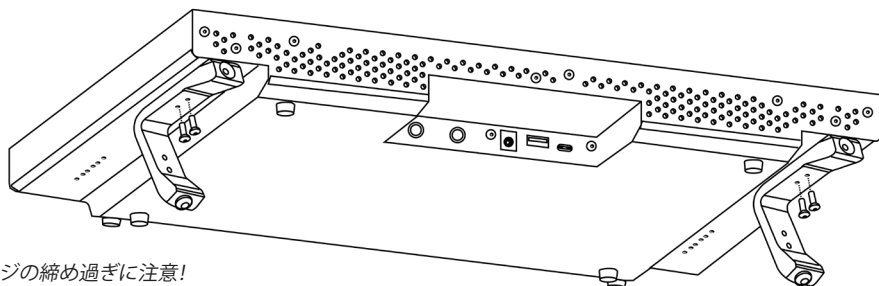
1.5m C to C USB Cable



1.5m C to A USB Cable

## スタンドの取り付け (オプション)

UF8にはネジ止めで取り付け可能なスタンドが同梱されています。必要に応じてこのスタンドを取り付けてください。ネジの取り付け位置によって角度が変わります。

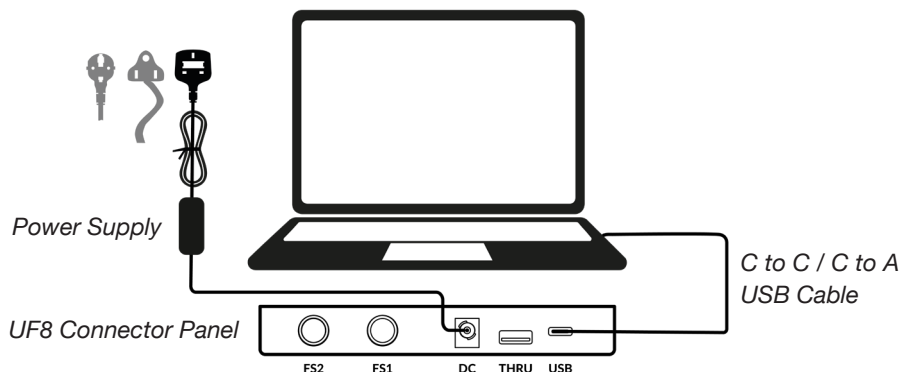


ネジの締め過ぎに注意!

ユーザーガイドを参照してください。

## Connecting Your UF8 Hardware (接続)

1. 同梱の電源を背面にあるコネクターパネルのDCソケットに接続します。
2. 同梱のUSBケーブル(どちらか適合するもの)を使用してお使いのPCのUSBポートと接続します。



## SSL 360° ソフトウェアのインストール

UF8の接続には、お使いのPCにSSL 360°ソフトウェアをインストールする必要があります。

SSL 360°ソフトウェアによって、UF8の機能をお使いのDAWに合わせて設定することができます。また、ソフトウェアのアップデートの管理も行います。



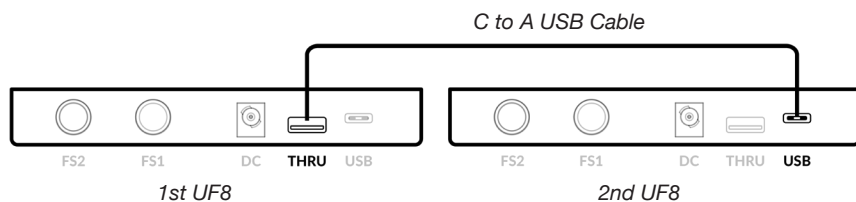
# SSL 360°

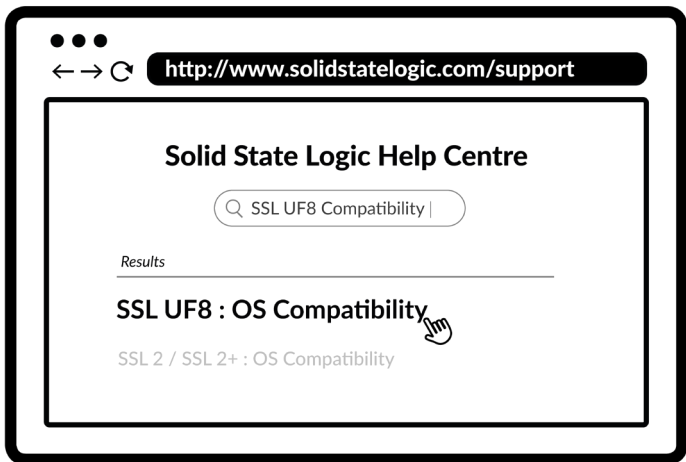
<http://www.solidstatelogic.com/support/downloads>



## Connecting Multiple UF8s (複数のUF8を接続する)

もし2台以上のUF8を接続する場合には、UF8間の通信を行うためにTHRUポート(USB 'A'タイプ)を使用して接続します。つまり、PCとの接続にはUSBポートひとつだけを使用します。





## Compatibility, Troubleshooting and FAQs

(互換性、トラブルシュート、FAQ)

互換性の確認や不具合についての情報は、  
SSL のヘルプセンターをご利用ください。

[solidstatelogic.com/support](http://solidstatelogic.com/support)



## YouTube Tutorials

(Youtube チュートリアル動画)

各製品の様々な使い方などを紹介しているチュートリアル動画を  
YouTube の SSL チャンネルでご覧いただけます。

[youtube.com/user/SSLvideos](http://youtube.com/user/SSLvideos)

## Thank you

ありがとうございます。製品のご登録をお忘れなく。

[solidstatelogic.com/get-started](http://solidstatelogic.com/get-started)

82BY9H01